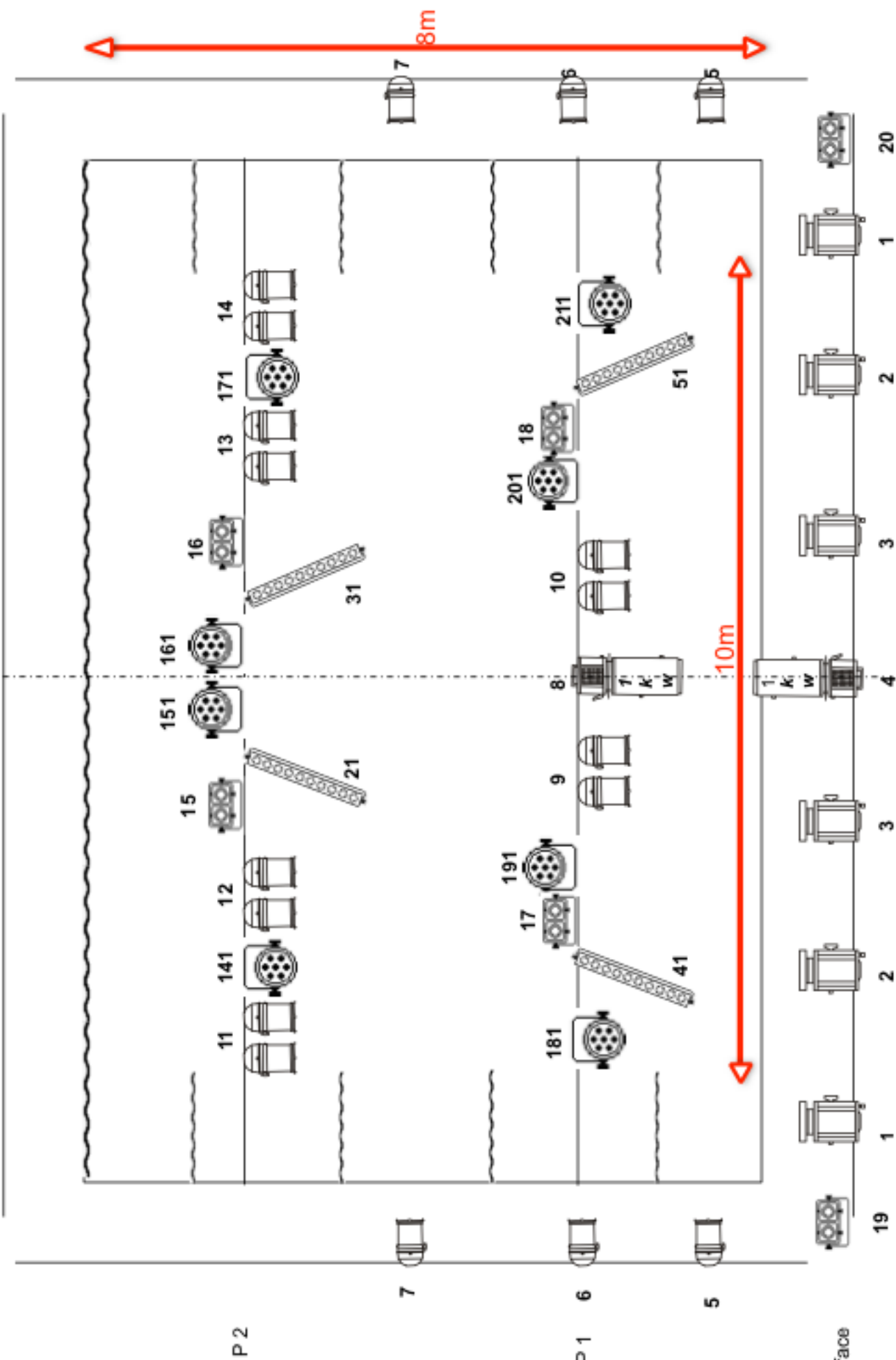
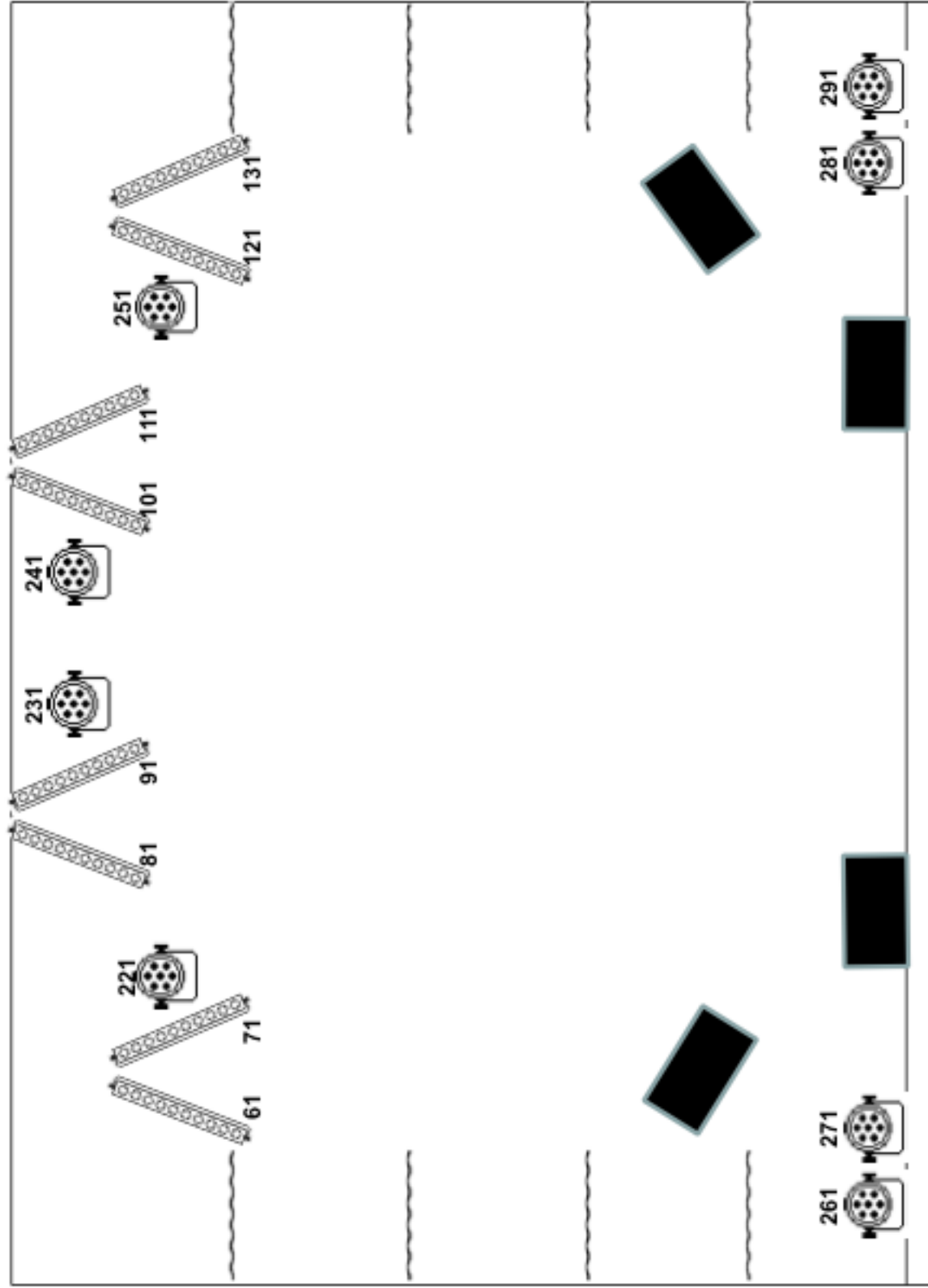


**Les Apollons**  
**Plan de feux SCENE**  
 (Plan Général)

hauteur sous perches: 6m



**Les Apollons**  
(Plan sol)



## LEGENDE



6 PC ,1kW



12 barres sunstrip



18 PAR 64 équipés en CP62, 1Kw



2 découpes Juliat 614s 1Kw



16 par led rgbw



6 blinder



4 retours bain de pied

**merci de prévoir 2 PRISES MONO 16A SEPARÉES AUX  
ABORDS DE LA SCENE**